

ABGASMESSUNGEN

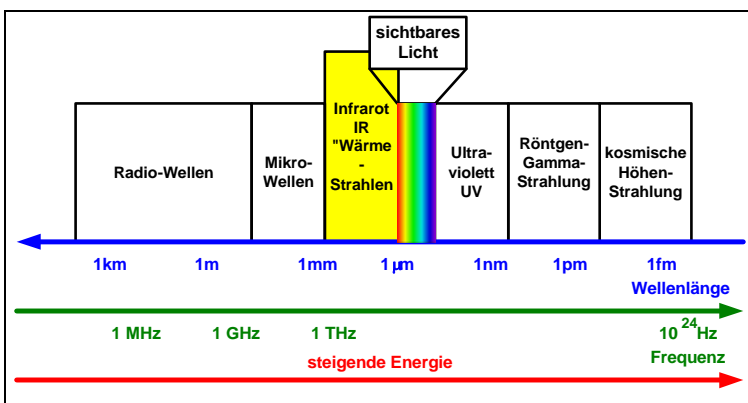


durch die Kaminfeger

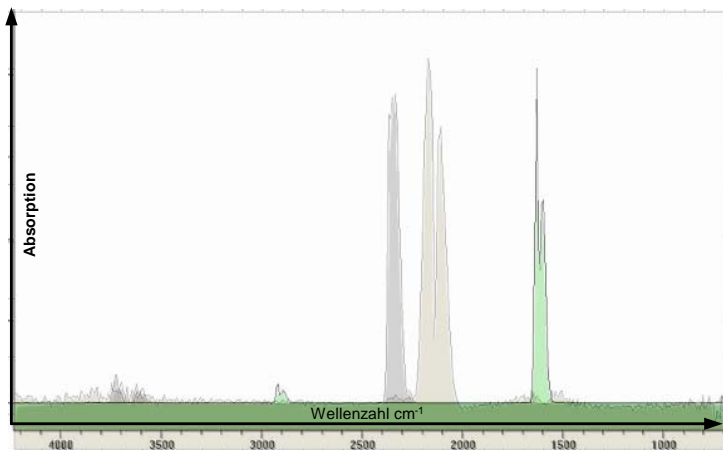


in der Garage

PRINZIP UND MESSMETHODE DER ABGASMESSUNG



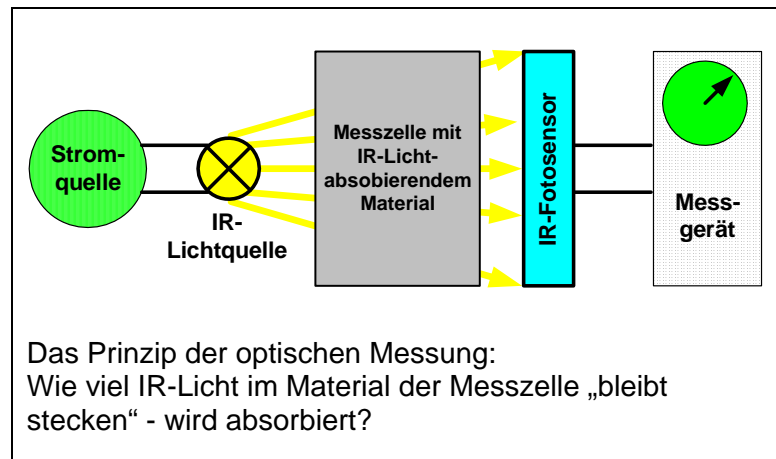
Gase absorbieren Licht bei unterschiedlichen Wellenlängen verschieden stark



IR-Spektrum von CO₂, CO und NO₂

Elektrochemische CO-Messung
 $2 \text{ CO} + \text{O}_2 \rightarrow 2 \text{ CO}_2$

Elektrochemische NO-Messung
 $2 \text{ NO} + \text{O}_2 \rightarrow 2 \text{ NO}_2$



Das Prinzip der optischen Messung:
 Wie viel IR-Licht im Material der Messzelle „bleibt stecken“ - wird absorbiert?

Die CO₂-Messung erfolgt mit Infrarot-Licht und einem Lichtsensor.